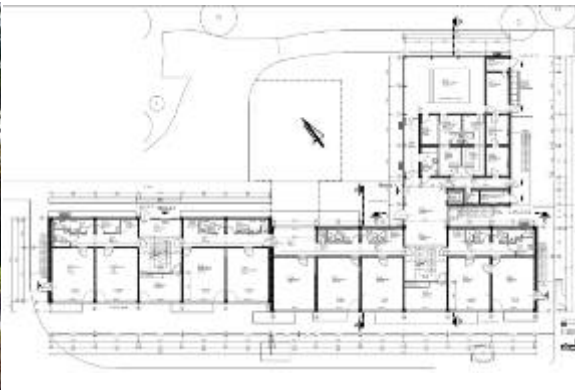


Referenzen



Umbau und Erweiterung der Förderschule für Geistigbehinderte „Albert Schweitzer“ in Freiberg Umbau einer Plattenbaus Schule

Bauherr:
Diakonisches Werk Freiberg e.V.

Ausführungszeitraum:
2002 - 2006

Leistungen AIC: Lph. 1-8
Generalplanung

Baukosten: 2,7 Mio. €

Projektbeschreibung:
Die „Albert-Schweitzer-Schule“ ist eine Förderschule für ca. 50 geistig und körperlich behinderte Kinder. Die Schule ist in einem zweigeschossigen Gebäude in 2-Mp-Bauweise (Stahlbetonfertigteilmontage) mit Installationsgeschoss unter dem Erdgeschoss untergebracht, das früher als Kinderkrippen-/Kindergartenkombination genutzt wurde. Der Gebäudekomplex bestand aus zwei Gebäudeteilen mit den Abmessungen von ca. 36x12 m und einem Anbau als Wirtschaftsteil komplett mit Flachdach. Bei der Sanierung wurde der Wirtschaftsanbau abgerissen und ein neuer zweigeschossiger Anbau ca. 15x15 m mit Bewegungsbad und Gymnastikhalle und Unterkellerung errichtet. Die beiden zweigeschossigen Gebäudeteile mit Unterrichtsräumen, Verwaltungsbereich und sanitären Einrichtungen wurden vollständig saniert. Es erfolgte die rollstuhlgerechte Herstellung der Verkehrswege und Türöffnungen. Während der Baumaßnahmen war die Schule für das Schuljahr 2005/2006 in einer anderen Ausbildungsstätte untergebracht. Die Fertigstellung und der Wiedereinzug erfolgte im August 2006.

